

新竹市立成德高級中學 107 學年度體育班

第二次特色招生甄選入學簡章

校名	新竹市立成德高級中學	學校代碼	1	8	3	3	0	6
校址	新竹市崧嶺路 128 巷 38 號	電話	035258748 轉 310					
網址	http://www.cdjh.hc.edu.tw/	傳真	03-5266049					
招生科班別	體育班							
招生類別	特色招生甄選入學（單獨招生）							
招生區範圍	全部 15 個招生區							
招生目標	提供運動成績優良或具運動潛能之國中畢業學生，繼續升學就讀體育班之招生管道及名額，以利施以專業體育及運動教育，輔導其適性發展，培育運動專業人才。							
甄選條件	運動成績符合『中等以上學校運動成績優良學生升學輔導辦法』之成績規定；或對招生種類之運動有興趣者。		招生種類		名 額			
					男生	女生	不限	
			田徑				2	
			棒球		5			
			籃球		6			
			跆拳道				1	
			拳擊				1	
合計		15						
甄選方式	術科測驗	測驗種類	田徑	棒球	跆拳道	籃球	拳擊	
		測驗時間	107 年 6 月 23 日（星期六）上午 08 時 30 分（田徑場集合說明） 拳擊隊到新竹體育館拳擊室					
		測驗地點	本校田徑場	本校田徑場	本校活動中心	本校籃球場	新竹市體育館	
		測驗項目及計分方式（含各項目及其配分）	1. 專長項目 70% 2. 基本體能 2000M 跑 (30%)	1. 投打測驗:投打則一 (40%) 2. 守備測驗(30%) 3. 100m 測驗 (20%) 4. 擲遠測驗 (10%)	1. 基本動作(30%) 2. 綜合技術踢擊 (30%) 3. 對打(40%)	1. 一分鐘運球上籃(25%) 2. 20 秒鐘側併步(25%) 3. 實戰測驗:全場比賽(50%)	1. 專長測驗 (80%) 2. 基本體能 1500M 跑 (20%)	
		備註：各招生甄選種類僅採計術科成績，總分為 100 分。						
		錄取方式	1.各種類按總成績高低依序錄取，未達最低標準 60 分（含）者，不予錄取。 2.本校不列備取生。					
備註	1.報名時間：107 年 6 月 20 日（星期三）至 6 月 21 日（星期四），每日 09:00-12:00 及 13:00-16:00。 2.報名地點：本校學務處訓練組。 3.有意報名同學，請先至本校首頁（如網址）填寫資料列印後至本校組報名，並繳驗以下資料： (1)報名表（正本）（附件 1）。 (2)身分證明文件影本（正本驗畢後歸還）。 (3)學歷證件：畢業證書或修業證書影本。（正本驗畢後歸還）。 (4)家長同意書（附件 2）。 (5)健康聲明切結書（附件 3）。 (6)報考切結書（附件 4）。							

(7)需自備 2 吋大頭照兩張。

(8)回郵信封。

4.報名費用：

(1)報名學生每人繳交報名作業費：新台幣 700 元（含報名費及術科測驗費）。

(2)低收入戶子女或其直系血親尊親屬支領失業給付者，免收各項報名費用，但須隨報名資料檢附下列相關證明文件（其有效日期以涵蓋報名日期為準）：

A.低收入戶子女：應檢附鄉（鎮、市、區）公所核發之低收入戶證明正本（如為影本，須由核發單位加註「與正本相符」）。

B.直系血親尊親屬支領失業給付者：應檢附公立就業服務機構核發之失業【再】認定、失業給付申請書暨給付收據及戶口名簿影本。

(3)中低收入戶子女，報名作業費減為新臺幣 280 元整，報名時應檢附鄉（鎮、市、區）公所核發之中低收入戶證明文件正本及戶口名簿影本。

5.測驗時間：107 年 6 月 23 日（星期六）上午 08 時 30 分。

6.參加運動測驗時，應著運動服裝。患有氣喘、心臟血管疾病、癲癇症等不適劇烈運動者，不宜參加體育班甄選。

7.放榜日期：107 年 6 月 25 日（星期一）17:00。

本校行政網站 <http://www.cdjh.hc.edu.tw/>

8.成績複查：自放榜翌日起三天內（107 年 6 月 26 日至 6 月 28 日）向本校招生委員會提出申請（郵戳為憑，逾期恕不受理）。

9.報到日期：107 年 7 月 13 日（星期五）上午 09:00。

10.經錄取之學生於報到日期未及繳交畢業證書者，應切結由原畢業國中逕送錄取學校。

11.經錄取且已完成報到者，如欲放棄錄取資格，應於 107 年 7 月 16 日（星期一）前填具「放棄錄取資格聲明書」，由考生或家長親送至錄取學校辦理放棄錄取資格。未完成放棄錄取資格者，不得至其他入學管道報到，經查證屬實者，將取消後項考試錄取資格。

12.以本特色招生甄選入學之學生，在校成績評量依「高級中等學校學生學習評量辦法」辦理。

13.有關原住民學生及身心障礙學生之身分認定、加分優待及外加名額方式，依「原住民學生升學保障及原住民公費留學辦法」、「身心障礙學生升學輔導辦法」相關規定辦理，報名學生應依上開規定檢附相關身分認定文件。

14.身心障礙學生如需要考場特殊服務，請填寫身心障礙考生應考服務申請表（如附件 5）並於報名時一併提出申請。

15.本校對於學生個人資料蒐集、處理及利用之使用範圍、目的、對象及使用期間等相關規範告知事項（如附件 6），請考生詳細閱讀。

16.術科測驗，應製詳細測驗成績之文字記錄，必要時得將測驗過程以錄影方式記錄。文字紀錄應於招生委員會決定錄取名單前完成。對評分成績特優或特低者，應於評分表件中註明理由。

新竹市立成德高級中學 107 學年度體育班第二次特色招生甄選入學 報名表

 項目：田徑棒球籃球跆拳道拳擊

編號：

姓 名						照片黏貼請勿出格若太大請自行裁剪 【照片黏貼處】 照片 1 式 2 張，1 張實貼、1 張貼於下方准考證上，請於照面背面填寫姓名
出生年月日	年	月	日			
性 別	身高	公分	體重	公斤		
身分證字號						
電 話	家裡電話		學生手機			
	家長公司		家長手機			
畢業學校	民國 年 月 日畢業		(縣、市)		(國) 中學	
通 訊 處	□□□					
※注意事項： 1.報名表各欄位請學生詳實填寫，字體工整清晰。 2.請攜帶： <input type="checkbox"/> (1) 學歷證件：畢業證書或修業證書影本。(正本驗畢後歸還)。 <input type="checkbox"/> (2) 戶口名簿或戶籍謄本影本(正本驗畢退還)。 <input type="checkbox"/> (3) 報考切結書、家長同意書及健康聲明切結書(共 3 份)。 <input type="checkbox"/> (4) 回郵信封乙個(寄發成績單，請貼 25 元掛號郵票)。 <input type="checkbox"/> (5) 報名費 700 元(低收入戶子女或其直系親屬支領失業給付者，免收各項報名費用；中低收入戶子女，報名作業費新臺幣 280 元)。						
證件審查人				報名收費人		

新竹市立成德高級中學 107 學年度體育班第二次特色招生甄選入學

准考證

請實貼 2 吋 照片	准考證號碼	
	姓 名	
	身分證字號	
	甄選測驗種類	
	測驗報到時間	107 年 6 月 23 日 (星期六) 上午 08 時 30 分

家長同意書

敝子弟_____，經公開甄選錄取為新竹市立成德高級中學 107 學年度體育班第二次特色招生甄選入學學生。茲同意在學期間願意遵守學校規範及代表隊訓練規定。

入學後如不願接受訓練、參加比賽或違反學校相關規範者，同意遵守學校輔導其轉班或轉校之決定及措施。

謹此

學生簽名：_____

父母（或監護人）簽章：_____

：_____

中華民國 年 月 日

健康聲明切結書

敝子弟_____，參加新竹市立成德高級中學 107 學年度體育班第二次特色招生甄選入學，確定無患有氣喘、心臟血管疾病、癲癇症或重大疾病等不適體育訓練之情形。倘患有痼疾不適宜訓練時，願意依學校之決定，辦理轉班或轉學，絕無異議。

謹此

學生簽名：_____

父母（或監護人）簽章：_____

：_____

中華民國 年 月 日

報考切結書

本人_____報考新竹市立成德高級中學 107 學年度體育班第二次特色招生甄選入學前，未經由 107 學年度各項入學方案及考試升學管道獲得錄取，且至各公私立高中職報到之情事。若有違背，願意被撤銷貴校之錄取資格。特此切結

此致

新竹市立成德高級中學

立切結書人：_____

父母(或監護人)簽章：_____

聯絡電話：(日)_____

(手機)_____

中華民國 年 月 日

身心障礙考生應考服務申請表

考生姓名		性別	<input type="checkbox"/> 男 <input type="checkbox"/> 女
畢(肄)業學校	縣(市) _____ 國中 / 高級中學國中部		
緊急連絡人		聯絡電話	(電話) (手機)
<p>身心障礙手冊正反面影本</p> <p>或</p> <p>縣市鑑輔會證明影本</p> <p>(浮貼)</p>			

◎身心障礙考生應考服務項目：請考生依需求填寫申請

申請項目	需求情形	審定結果
特殊需求		<input type="checkbox"/> 是 <input type="checkbox"/> 否

考生親自簽名：

監護人代簽：_____ (原因說明：_____)

(無法親自簽名者由其監護人代為簽名並註明原因)

審查單位核章：

新竹市立成德高級中學對於學生個人資料蒐集、處理及利用之 使用範圍、目的、對象及使用期間等相關規範告知事項

- 一、學生於完成本報名程序後，即同意本校因作業需要，作為學生身分確定、成績計算作業運用。
- 二、本校於報名表中對於學生資料之蒐集，係為學生成績計算、資料整理及報到作業等招生作業之必要程序，並作為後續資料統計及學生報到註冊作業使用，考生資料蒐集之範圍以本校報名表所列各項內容、術科測驗成績資料及由「107年國中教育會考試務會」所轉入之考生身分基本資料、國中教育會考測驗成績資料為限。
- 三、本校蒐集之學生資料，因招生、統計與考生註冊作業需要，於學生完成報名作業後，即同意本校及教育部進行使用，使用範圍亦以前項規定為限。
- 四、學生依個人資料保護法第三條規定，當事人依該法行使之權利，將不因報名作業而拋棄或限制，惟考量招生作業之公平性，學生報名之相關證明文件應於報名時一併提出，完成報名作業後不得要求補件、修改或替換，未附證明文件或證明書中各欄填寫不全者，一律不予採認，所繳報名費用及相關證明文件亦不退還。若學生不提供前開各項相關資料，本校將無法進行該學生之甄選、錄取等相關作業，請特別注意。
- 五、完成報名程序之學生，即同意本校對於學生個人資料蒐集類別、使用範圍、方式、目的、對象及使用期間等相關規範，並同意本校及教育部對於學生個人資料進行蒐集或處理。

新竹市立成德高級中學107學年度體育班第二次特色招生田徑

-男生 術科測驗評分標準

分數	100m	200m	400m	800m	1500m	鉛球	鐵餅	標槍	鏈球	跳高	跳遠	撐竿跳高	110 欄	400 欄	5000 競走	2000m
100	10.8	22.8	49.8	01:58:00	04:15:00	17	45	60	50	2	6.4	3.8	15	57.8	24	06:00.0
99	10.82	22.83	49.92	01:58:25	04:15:23	16.9	44.75	59.7	49.75		6.39		15.05	57.92	24.07	06:03.0
98	10.84	22.86	50.04	01:58:50	04:15:46	16.8	44.5	59.4	49.5		6.38		15.1	58.04	24.14	06:06.0
97	10.86	22.89	50.16	01:59:15	04:16:09	16.7	44.25	59.1	49.25	1.98	6.37		15.15	58.16	24.21	06:09.0
96	10.88	22.92	50.28	01:59:40	04:16:32	16.6	44	58.8	49		6.36		15.2	58.28	24.28	06:12.0
95	10.9	22.95	50.4	02:00:05	04:16:55	16.5	43.75	58.5	48.75		6.35	3.7	15.25	58.4	24.35	06:15.0
94	10.92	22.98	50.52	02:00:30	04:17:18	16.4	43.5	58.2	48.5	1.96	6.34		15.3	58.52	24.42	06:18.0
93	10.94	23.01	50.64	02:00:55	04:17:41	16.3	43.25	57.9	48.25		6.33		15.35	58.64	24.49	06:21.0
92	10.96	23.04	50.76	02:01:20	04:18:04	16.2	43	57.6	48		6.32		15.4	58.76	24.56	06:24.0
91	10.98	23.07	50.88	02:01:45	04:18:27		42.75	57.3	47.75	1.94	6.31		15.45	58.88	24.63	06:27.0
90	11	23.1	51	02:02:10	04:18:50	16	42.5	57	47.5		6.3	3.6	15.5	59	24.7	06:30.0
89	11.02	23.13	51.12	02:02:35	04:19:13	15.9	42.25	56.7	47.25		6.29		15.55	59.12	24.77	06:33.0
88	11.04	23.16	51.24	02:03:00	04:19:36	15.8	42	56.4	47	1.92	6.28		15.6	59.24	24.84	06:36.0
87	11.06	23.19	51.36	02:03:25	04:19:59	15.7	41.75	56.1	46.75		6.27		15.65	59.36	24.91	06:39.0
86	11.08	23.22	51.48	02:03:50	04:20:22	15.6	41.5	55.8	46.5		6.26		15.7	59.48	24.98	06:42.0
85	11.1	23.25	51.6	02:04:15	04:20:45	15.5	41.25	55.5	46.25	1.9	6.25	3.5	15.75	59.6	25.05	06:45.0
84	11.12	23.28	51.72	02:04:40	04:21:08	15.4	41	55.2	46		6.24		15.8	59.72	25.12	06:48.0
83	11.14	23.31	51.84	02:05:05	04:21:31	15.3	40.75	54.9	45.75		6.23		15.85	59.84	25.19	06:51.0
82	11.16	23.34	51.96	02:05:30	04:21:54	15.2	40.5	54.6	45.5	1.88	6.22		15.9	59.96	25.26	06:54.0
81	11.18	23.37	52.08	02:05:55	04:22:17	15.1	40.25	54.3	45.25		6.21		15.95	60.08	25.33	06:57.0
80	11.2	23.4	52.2	02:06:20	04:22:40	15	40	54	45		6.2	3.4	16	60.2	25.4	07:00.0
79	11.22	23.43	52.32	02:06:45	04:23:03	14.9	39.75	53.7	44.75	1.86	6.19		16.05	60.32	25.47	07:03.0
78	11.24	23.46	52.44	02:07:10	04:23:26	14.8	39.5	53.4	44.5		6.18		16.1	60.44	25.54	07:06.0
77	11.26	23.49	52.56	02:07:35	04:23:49	14.7	39.25	53.1	44.25		6.17		16.15	60.56	25.61	07:09.0
76	11.28	23.52	52.68	02:08:00	04:24:12	14.6	39	52.8	44	1.84	6.16		16.2	60.68	25.68	07:12.0
75	11.3	23.55	52.8	02:08:25	04:24:35	14.5	38.75	52.5	43.75		6.15	3.3	16.25	60.8	25.75	07:15.0
74	11.32	23.58	52.92	02:08:50	04:24:58	14.4	38.5	52.2	43.5		6.14		16.3	60.92	25.82	07:18.0
73	11.34	23.61	53.04	02:09:15	04:25:21	14.3	38.25	51.9	43.25	1.82	6.13		16.35	61.04	25.89	07:21.0
72	11.36	23.64	53.16	02:09:40	04:25:44	14.2	38	51.6	43		6.12		16.4	61.16	25.96	07:24.0
71	11.38	23.67	53.28	02:10:05	04:26:07	14.1	37.75	51.3	42.75		6.11		16.45	61.28	26.03	07:27.0
70	11.4	23.7	53.4	02:10:30	04:26:30	14	37.5	51	42.5	1.8	6.1	3.2	16.5	61.4	26.1	07:30.0
69	11.42	23.73	53.52	02:10:55	04:26:53	13.9	37.25	50.7	42.25		6.09		16.55	61.52	26.17	07:33.0

68	11.44	23.76	53.64	02:11:20	04:27:16	13.8	37	50.4	42		6.08		16.6	61.64	26.24	07:36.0
67	11.46	23.79	53.76	02:11:45	04:27:39	13.7	36.75	50.1	41.75	1.78	6.07		16.65	61.76	26.31	07:39.0
66	11.48	23.82	53.88	02:12:10	04:28:02	13.6	36.5	49.8	41.5		6.06		16.7	61.88	26.38	07:42.0
65	11.5	23.85	54	02:12:35	04:28:25	13.5	36.25	49.5	41.25		6.05	3.1	16.75	62	26.45	07:45.0
64	11.52	23.88	54.12	02:13:00	04:28:48	13.4	36	49.2	41	1.76	6.04		16.8	62.12	26.52	07:48.0
63	11.54	23.91	54.24	02:13:25	04:29:11	13.3	35.75	48.9	40.75		6.03		16.85	62.24	26.59	07:51.0
62	11.56	23.94	54.36	02:13:50	04:29:34	13.2	35.5	48.6	40.5		6.02		16.9	62.36	26.66	07:54.0
61	11.58	23.97	54.48	02:14:15	04:29:57	13.1	35.25	48.3	40.25	1.74	6.01		16.95	62.48	26.73	07:57.0
60	11.6	24	54.6	02:14:40	04:30:20	13	35	48	40		6	3	17	62.6	26.8	08:00.0
59	11.62	24.03	54.72	02:15:05	04:30:43	12.9	34.75	47.7	39.75		5.99		17.05	62.72	26.87	08:03.0
58	11.64	24.06	54.84	02:15:30	04:31:06	12.8	34.5	47.4	39.5	1.72	5.98		17.1	62.84	26.94	08:06.0
57	11.66	24.09	54.96	02:15:55	04:31:29	12.7	34.25	47.1	39.25		5.97		17.15	62.96	27.01	08:09.0
56	11.68	24.12	55.08	02:16:20	04:31:52	12.6	34	46.8	39		5.96		17.2	63.08	27.08	08:12.0
55	11.7	24.15	55.2	02:16:45	04:32:15	12.5	33.75	46.5	38.75	1.7	5.95	2.9	17.25	63.2	27.15	08:15.0
54	11.72	24.18	55.32	02:17:10	04:32:38	12.4	33.5	46.2	38.5		5.94		17.3	63.32	27.22	08:18.0
53	11.74	24.21	55.44	02:17:35	04:33:01	12.3	33.25	45.9	38.25		5.93		17.35	63.44	27.29	08:21.0
52	11.76	24.24	55.56	02:18:00	04:33:24	12.2	33	45.6	38	1.68	5.92		17.4	63.56	27.36	08:24.0
51	11.78	24.27	55.68	02:18:25	04:33:47	12.1	32.75	45.3	37.75		5.91		17.45	63.68	27.43	08:27.0
50	11.8	24.3	55.8	02:18:50	04:34:10	12	32.5	45	37.5		5.9	2.8	17.5	63.8	27.5	08:30.0
49	11.82	24.33	55.92	02:19:15	04:34:33	11.9	32.25	44.7	37.25	1.66	5.89		17.55	63.92	27.57	08:33.0
48	11.84	24.36	56.04	02:19:40	04:34:56	11.8	32	44.4	37		5.88		17.6	64.04	27.64	08:36.0
47	11.86	24.39	56.16	02:20:05	04:35:19	11.7	31.75	44.1	36.75		5.87		17.65	64.16	27.71	08:39.0
46	11.88	24.42	56.28	02:20:30	04:35:42	11.6	31.5	43.8	36.5	1.64	5.86		17.7	64.28	27.78	08:42.0
45	11.9	24.45	56.4	02:20:55	04:36:05	11.5	31.25	43.5	36.25		5.85	2.7	17.75	64.4	27.85	08:45.0
44	11.92	24.48	56.52	02:21:20	04:36:28	11.4	31	43.2	36		5.84		17.8	64.52	27.92	08:48.0
43	11.94	24.51	56.64	02:21:45	04:36:51	11.3	30.75	42.9	35.75	1.62	5.83		17.85	64.64	27.99	08:51.0
42	11.96	24.54	56.76	02:22:10	04:37:14	11.2	30.5	42.6	35.5		5.82		17.9	64.76	28.06	08:54.0
41	11.98	24.57	56.88	02:22:35	04:37:37	11.1	30.25	42.3	35.25		5.81		17.95	64.88	28.13	08:57.0
40	12	24.6	57	02:23:00	04:38:00	11	30	42	35	1.6	5.8	2.6	18	65	28.2	09:00.0
39	12.02	24.63	57.12	02:23:25	04:38:23	10.9	29.75	41.7	34.75		5.79		18.05	65.12	28.27	09:03.0
38	12.04	24.66	57.24	02:23:50	04:38:46	10.8	29.5	41.4	34.5		5.78		18.1	65.24	28.34	09:06.0
37	12.06	24.69	57.36	02:24:15	04:39:09	10.7	29.25	41.1	34.25	1.58	5.77		18.15	65.36	28.41	09:09.0
36	12.08	24.72	57.48	02:24:40	04:39:32	10.6	29	40.8	34		5.76		18.2	65.48	28.48	09:12.0
35	12.1	24.75	57.6	02:25:05	04:39:55	10.5	28.75	40.5	33.75		5.75	2.5	18.25	65.6	28.55	09:15.0
34	12.12	24.78	57.72	02:25:30	04:40:18	10.4	28.5	40.2	33.5	1.56	5.74		18.3	65.72	28.62	09:18.0
33	12.14	24.81	57.84	02:25:55	04:40:41	10.3	28.25	39.9	33.25		5.73		18.35	65.84	28.69	09:21.0
32	12.16	24.84	57.96	02:26:20	04:41:04	10.2	28	39.6	33		5.72		18.4	65.96	28.76	09:24.0

31	12.18	24.87	58.08	02:26:45	04:41:27	10.1	27.75	39.3	32.75	1.54	5.71		18.45	66.08	28.83	09:27.0
30	12.2	24.9	58.2	02:27:10	04:41:50	10	27.5	39	32.5		5.7	2.4	18.5	66.2	28.9	09:30.0
29	12.22	24.93	58.32	02:27:35	04:42:13	9.9	27.25	38.7	32.25		5.69		18.55	66.32	28.97	09:33.0
28	12.24	24.96	58.44	02:28:00	04:42:36	9.8	27	38.4	32	1.52	5.68		18.6	66.44	29.04	09:36.0
27	12.26	24.99	58.56	02:28:25	04:42:59	9.7	26.75	38.1	31.75		5.67		18.65	66.56	29.11	09:39.0
26	12.28	25.02	58.68	02:28:50	04:43:22	9.6	26.5	37.8	31.5		5.66		18.7	66.68	29.18	09:42.0
25	12.3	25.05	58.8	02:29:15	04:43:45	9.5	26.25	37.5	31.25	1.5	5.65	2.3	18.75	66.8	29.25	09:45.0
24	12.32	25.08	58.92	02:29:40	04:44:08	9.4	26	37.2	31		5.64		18.8	66.92	29.32	09:48.0
23	12.34	25.11	59.04	02:30:05	04:44:31	9.3	25.75	36.9	30.75		5.63		18.85	67.04	29.39	09:51.0
22	12.36	25.14	59.16	02:30:30	04:44:54	9.2	25.5	36.6	30.5	1.48	5.62		18.9	67.16	29.46	09:54.0
21	12.38	25.17	59.28	02:30:55	04:45:17	9.1	25.25	36.3	30.25		5.61		18.95	67.28	29.53	09:57.0
20	12.4	25.2	59.4	02:31:20	04:45:40	9	25	36	30		5.6	2.2	19	67.4	29.6	10:00.0
19	12.42	25.23	59.52	02:31:45	04:46:03	8.9	24.75	35.7	29.75	1.46	5.59		19.05	67.52	29.67	10:03.0
18	12.44	25.26	59.64	02:32:10	04:46:26	8.8	24.5	35.4	29.5		5.58		19.1	67.64	29.74	10:06.0
17	12.46	25.29	59.76	02:32:35	04:46:49	8.7	24.25	35.1	29.25		5.57		19.15	67.76	29.81	10:09.0
16	12.48	25.32	59.88	02:33:00	04:47:12	8.6	24	34.8	29	1.44	5.56		19.2	67.88	29.88	10:12.0
15	12.5	25.35	60	02:33:25	04:47:35	8.5	23.75	34.5	28.75		5.55	2.1	19.25	68	29.95	10:15.0
14	12.52	25.38	60.12	02:33:50	04:47:58	8.4	23.5	34.2	28.5		5.54		19.3	68.12	30.02	10:18.0
13	12.54	25.41	60.24	02:34:15	04:48:21	8.3	23.25	33.9	28.25	1.42	5.53		19.35	68.24	30.09	10:21.0
12	12.56	25.44	60.36	02:34:40	04:48:44	8.2	23	33.6	28		5.52		19.4	68.36	30.16	10:24.0
11	12.58	25.47	60.48	02:35:05	04:49:07	8.1	22.75	33.3	27.75		5.51		19.45	68.48	30.23	10:27.0
10	12.6	25.5	60.6	02:35:30	04:49:30	8	22.5	33	27.5	1.4	5.5	2	19.5	68.6	30.3	10:30.0
9	12.62	25.53	60.72	02:35:55	04:49:53	7.9	22.25	32.7	27.25		5.49		19.55	68.72	30.37	10:33.0
8	12.64	25.56	60.84	02:36:20	04:50:16	7.8	22	32.4	27		5.48		19.6	68.84	30.44	10:36.0
7	12.66	25.59	60.96	02:36:45	04:50:39	7.7	21.75	32.1	26.75	1.38	5.47		19.65	68.96	30.51	10:39.0
6	12.68	25.62	61.08	02:37:10	04:51:02	7.6	21.5	31.8	26.5		5.46		19.7	69.08	30.58	10:42.0
5	12.7	25.65	61.2	02:37:35	04:51:25	7.5	21.25	31.5	26.25		5.45	1.9	19.75	69.2	30.65	10:45.0
4	12.72	25.68	61.32	02:38:00	04:51:48	7.4	21	31.2	26	1.36	5.44		19.8	69.32	30.72	10:48.0
3	12.74	25.71	61.44	02:38:25	04:52:11	7.3	20.75	30.9	25.75		5.43		19.85	69.44	30.79	10:51.0
2	12.76	25.74	61.56	02:38:50	04:52:34	7.2	20.5	30.6	25.5		5.42		19.9	69.56	30.86	10:54.0
1	12.78	25.77	61.68	02:39:15	04:52:57	7.1	20.25	30.3	25.25	1.34	5.41		19.95	69.68	30.93	10:57.0
0	12.8	25.8	61.8	02:39:40	04:53:20	7	20	30	25		5.4	1.8	20	69.8	31	11:00.0

新竹市立成德高級中學107學年度體育班第二次特色招生田徑

-女生 術科測驗評分標準

分數	100m	200m	400m	800m	1500m	鉛球	鐵餅	標槍	鏈球	跳高	跳遠	撐竿跳高	100 欄	400 欄	5000 競走	2000 公尺
100	12.6	25.9	59	02:20:00	04:56:00	14	36	49	50	1.7	5.1	3.2	15.8	63	25	08:00.0
99	12.62	25.95	59.15	02:20:30	04:57:00	13.95	35.8	48.7	49.7		5.09		15.85	63.15	25.18	08:03.0
98	12.64	26	59.3	02:21:00	04:58:00	13.9	35.6	48.4	49.4		5.08		15.9	63.3	25.36	08:06.0
97	12.66	26.05	59.45	02:21:30	04:59:00	13.85	35.4	48.1	49.1	1.68	5.07		15.95	63.45	25.54	08:09.0
96	12.68	26.1	59.6	02:22:00	05:00:00	13.8	35.2	47.8	48.8		5.06		16	63.6	25.72	08:12.0
95	12.7	26.15	59.75	02:22:30	05:01:00	13.75	35	47.5	48.5		5.05	3.1	16.05	63.75	25.9	08:15.0
94	12.72	26.2	59.9	02:23:00	05:02:00	13.7	34.8	47.2	48.2	1.66	5.04		16.1	63.9	26.08	08:18.0
93	12.74	26.25	60.05	02:23:30	05:03:00	13.65	34.6	46.9	47.9		5.03		16.15	64.05	26.26	08:21.0
92	12.76	26.3	60.2	02:24:00	05:04:00	13.6	34.4	46.6	47.6		5.02		16.2	64.2	26.44	08:24.0
91	12.78	26.35	60.35	02:24:30	05:05:00	13.55	34.2	46.3	47.3	1.64	5.01		16.25	64.35	26.62	08:27.0
90	12.8	26.4	60.5	02:25:00	05:06:00	13.5	34	46	47		5	3	16.3	64.5	26.8	08:30.0
89	12.82	26.45	60.65	02:25:30	05:07:00	13.45	33.8	45.7	46.7		4.99		16.35	64.65	26.98	08:33.0
88	12.84	26.5	60.8	02:26:00	05:08:00	13.4	33.6	45.4	46.4	1.62	4.98		16.4	64.8	27.16	08:36.0
87	12.86	26.55	60.95	02:26:30	05:09:00	13.35	33.4	45.1	46.1		4.97		16.45	64.95	27.34	08:39.0
86	12.88	26.6	61.1	02:27:00	05:10:00	13.3	33.2	44.8	45.8		4.96		16.5	65.1	27.52	08:42.0
85	12.9	26.65	61.25	02:27:30	05:11:00	13.25	33	44.5	45.5	1.6	4.95	2.9	16.55	65.25	27.7	08:45.0
84	12.92	26.7	61.4	02:28:00	05:12:00	13.2	32.8	44.2	45.2		4.94		16.6	65.4	27.88	08:48.0
83	12.94	26.75	61.55	02:28:30	05:13:00	13.15	32.6	43.9	44.9		4.93		16.65	65.55	28.06	08:51.0
82	12.96	26.8	61.7	02:29:00	05:14:00	13.1	32.4	43.6	44.6	1.58	4.92		16.7	65.7	28.24	08:54.0
81	12.98	26.85	61.85	02:29:30	05:15:00	13.05	32.2	43.3	44.3		4.91		16.75	65.85	28.42	08:57.0
80	13	26.9	62	02:30:00	05:16:00	13	32	43	44		4.9	2.8	16.8	66	28.6	09:00.0
79	13.02	26.95	62.15	02:30:30	05:17:00	12.95	31.8	42.7	43.7	1.56	4.89		16.85	66.15	28.78	09:03.0
78	13.04	27	62.3	02:31:00	05:18:00	12.9	31.6	42.4	43.4		4.88		16.9	66.3	28.96	09:06.0
77	13.06	27.05	62.45	02:31:30	05:19:00	12.85	31.4	42.1	43.1		4.87		16.95	66.45	29.14	09:09.0
76	13.08	27.1	62.6	02:32:00	05:20:00	12.8	31.2	41.8	42.8	1.54	4.86		17	66.6	29.32	09:12.0
75	13.1	27.15	62.75	02:32:30	05:21:00	12.75	31	41.5	42.5		4.85	2.7	17.05	66.75	29.5	09:15.0
74	13.12	27.2	62.9	02:33:00	05:22:00	12.7	30.8	41.2	42.2		4.84		17.1	66.9	29.68	09:18.0
73	13.14	27.25	63.05	02:33:30	05:23:00	12.65	30.6	40.9	41.9	1.52	4.83		17.15	67.05	29.86	09:21.0
72	13.16	27.3	63.2	02:34:00	05:24:00	12.6	30.4	40.6	41.6		4.82		17.2	67.2	30.04	09:24.0
71	13.18	27.35	63.35	02:34:30	05:25:00	12.55	30.2	40.3	41.3		4.81		17.25	67.35	30.22	09:27.0
70	13.2	27.4	63.5	02:35:00	05:26:00	12.5	30	40	41	1.5	4.8	2.6	17.3	67.5	30.4	09:30.0
69	13.22	27.45	63.65	02:35:30	05:27:00	12.45	29.8	39.7	40.7		4.79		17.35	67.65	30.58	09:33.0

68	13.24	27.5	63.8	02:36:00	05:28:00	12.4	29.6	39.4	40.4		4.78		17.4	67.8	30.76	09:36.0
67	13.26	27.55	63.95	02:36:30	05:29:00	12.35	29.4	39.1	40.1	1.48	4.77		17.45	67.95	30.94	09:39.0
66	13.28	27.6	64.1	02:37:00	05:30:00	12.3	29.2	38.8	39.8		4.76		17.5	68.1	31.12	09:42.0
65	13.3	27.65	64.25	02:37:30	05:31:00	12.25	29	38.5	39.5		4.75	2.5	17.55	68.25	31.3	09:45.0
64	13.32	27.7	64.4	02:38:00	05:32:00	12.2	28.8	38.2	39.2	1.46	4.74		17.6	68.4	31.48	09:48.0
63	13.34	27.75	64.55	02:38:30	05:33:00	12.15	28.6	37.9	38.9		4.73		17.65	68.55	31.66	09:51.0
62	13.36	27.8	64.7	02:39:00	05:34:00	12.1	28.4	37.6	38.6		4.72		17.7	68.7	31.84	09:54.0
61	13.38	27.85	64.85	02:39:30	05:35:00	12.05	28.2	37.3	38.3	1.44	4.71		17.75	68.85	32.02	09:57.0
60	13.4	27.9	65	02:40:00	05:36:00	12	28	37	38		4.7	2.4	17.8	69	32.2	10:00.0
59	13.42	27.95	65.15	02:40:30	05:37:00	11.95	27.8	36.7	36.8		4.69		17.85	69.15	32.38	10:03.0
58	13.44	28	65.3	02:41:00	05:38:00	11.9	27.6	36.4	36.6	1.42	4.68		17.9	69.3	32.56	10:06.0
57	13.46	28.05	65.45	02:41:30	05:39:00	11.85	27.4	36.1	36.4		4.67		17.95	69.45	32.74	10:09.0
56	13.48	28.1	65.6	02:42:00	05:40:00	11.8	27.2	35.8	36.2		4.66		18	69.6	32.92	10:12.0
55	13.5	28.15	65.75	02:42:30	05:41:00	11.75	27	35.5	36	1.4	4.65	2.3	18.05	69.75	33.1	10:15.0
54	13.52	28.2	65.9	02:43:00	05:42:00	11.7	26.8	35.2	35.8		4.64		18.1	69.9	33.28	10:18.0
53	13.54	28.25	66.05	02:43:30	05:43:00	11.65	26.6	34.9	35.6		4.63		18.15	70.05	33.46	10:21.0
52	13.56	28.3	66.2	02:44:00	05:44:00	11.6	26.4	34.6	35.4	1.38	4.62		18.2	70.2	33.64	10:24.0
51	13.58	28.35	66.35	02:44:30	05:45:00	11.55	26.2	34.3	35.2		4.61		18.25	70.35	33.82	10:27.0
50	13.6	28.4	66.5	02:45:00	05:46:00	11.5	26	34	35		4.6	2.2	18.3	70.5	34	10:30.0
49	13.62	28.45	66.65	02:45:30	05:47:00	11.45	25.8	33.7	34.8	1.36	4.59		18.35	70.65	34.18	10:33.0
48	13.64	28.5	66.8	02:46:00	05:48:00	11.4	25.6	33.4	34.6		4.58		18.4	70.8	34.36	10:36.0
47	13.66	28.55	66.95	02:46:30	05:49:00	11.35	25.4	33.1	34.4		4.57		18.45	70.95	34.54	10:39.0
46	13.68	28.6	67.1	02:47:00	05:50:00	11.3	25.2	32.8	34.2	1.34	4.56		18.5	71.1	34.72	10:42.0
45	13.7	28.65	67.25	02:47:30	05:51:00	11.25	25	32.5	34		4.55	2.1	18.55	71.25	34.9	10:45.0
44	13.72	28.7	67.4	02:48:00	05:52:00	11.2	24.8	32.2	33.8		4.54		18.6	71.4	35.08	10:48.0
43	13.74	28.75	67.55	02:48:30	05:53:00	11.15	24.6	31.9	33.6	1.32	4.53		18.65	71.55	35.26	10:51.0
42	13.76	28.8	67.7	02:49:00	05:54:00	11.1	24.4	31.6	33.4		4.52		18.7	71.7	35.44	10:54.0
41	13.78	28.85	67.85	02:49:30	05:55:00	11.05	24.2	31.3	33.2		4.51		18.75	71.85	35.62	10:57.0
40	13.8	28.9	68	02:50:00	05:56:00	11	24	31	33	1.3	4.5	2	18.8	72	35.8	11:00.0
39	13.82	28.95	68.15	02:50:30	05:57:00	10.95	23.8	30.7	32.8		4.49		18.85	72.15	35.98	11:03.0
38	13.84	29	68.3	02:51:00	05:58:00	10.9	23.6	30.4	32.6		4.48		18.9	72.3	36.16	11:06.0
37	13.86	29.05	68.45	02:51:30	05:59:00	10.85	23.4	30.1	32.4	1.28	4.47		18.95	72.45	36.34	11:09.0
36	13.88	29.1	68.6	02:52:00	06:00:00	10.8	23.2	29.8	32.2		4.46		19	72.6	36.52	11:12.0
35	13.9	29.15	68.75	02:52:30	06:01:00	10.75	23	29.5	32		4.45	1.9	19.05	72.75	36.7	11:15.0
34	13.92	29.2	68.9	02:53:00	06:02:00	10.7	22.8	29.2	31.8	1.26	4.44		19.1	72.9	36.88	11:18.0
33	13.94	29.25	69.05	02:53:30	06:03:00	10.65	22.6	28.9	31.6		4.43		19.15	73.05	37.06	11:21.0
32	13.96	29.3	69.2	02:54:00	06:04:00	10.6	22.4	28.6	31.4		4.42		19.2	73.2	37.24	11:24.0

31	13.98	29.35	69.35	02:54:30	06:05:00	10.55	22.2	28.3	31.2	1.24	4.41		19.25	73.35	37.42	11:27.0
30	14	29.4	69.5	02:55:00	06:06:00	10.5	22	28	31		4.4	1.8	19.3	73.5	37.6	11:30.0
29	14.02	29.45	69.65	02:55:30	06:07:00	10.45	21.8	27.7	30.8		4.39		19.35	73.65	37.78	11:33.0
28	14.04	29.5	69.8	02:56:00	06:08:00	10.4	21.6	27.4	30.6	1.22	4.38		19.4	73.8	37.96	11:36.0
27	14.06	29.55	69.95	02:56:30	06:09:00	10.35	21.4	27.1	30.4		4.37		19.45	73.95	38.14	11:39.0
26	14.08	29.6	70.1	02:57:00	06:10:00	10.3	21.2	26.8	30.2		4.36		19.5	74.1	38.32	11:42.0
25	14.1	29.65	70.25	02:57:30	06:11:00	10.25	21	26.5	30	1.2	4.35	1.7	19.55	74.25	38.5	11:45.0
24	14.12	29.7	70.4	02:58:00	06:12:00	10.2	20.8	26.2	29.8		4.34		19.6	74.4	38.68	11:48.0
23	14.14	29.75	70.55	02:58:30	06:13:00	10.15	20.6	25.9	29.6		4.33		19.65	74.55	38.86	11:51.0
22	14.16	29.8	70.7	02:59:00	06:14:00	10.1	20.4	25.6	29.4	1.18	4.32		19.7	74.7	39.04	11:54.0
21	14.18	29.85	70.85	02:59:30	06:15:00	10.05	20.2	25.3	29.2		4.31		19.75	74.85	39.22	11:57.0
20	14.2	29.9	71	03:00:00	06:16:00	10	20	25	29		4.3	1.6	19.8	75	39.4	12:00.0
19	14.22	29.95	71.15	03:00:30	06:17:00	9.95	19.8	24.7	28.8	1.16	4.29		19.85	75.15	39.58	12:03.0
18	14.24	30	71.3	03:01:00	06:18:00	9.9	19.6	24.4	28.6		4.28		19.9	75.3	39.76	12:06.0
17	14.26	30.05	71.45	03:01:30	06:19:00	9.85	19.4	24.1	28.4		4.27		19.95	75.45	39.94	12:09.0
16	14.28	30.1	71.6	03:02:00	06:20:00	9.8	19.2	23.8	28.2	1.14	4.26		20	75.6	40.12	12:12.0
15	14.3	30.15	71.75	03:02:30	06:21:00	9.75	19	23.5	28		4.25	1.5	20.05	75.75	40.3	12:15.0
14	14.32	30.2	71.9	03:03:00	06:22:00	9.7	18.8	23.2	27.8		4.24		20.1	75.9	40.48	12:18.0
13	14.34	30.25	72.05	03:03:30	06:23:00	9.65	18.6	22.9	27.6	1.12	4.23		20.15	76.05	40.66	12:21.0
12	14.36	30.3	72.2	03:04:00	06:24:00	9.6	18.4	22.6	27.4		4.22		20.2	76.2	40.84	12:24.0
11	14.38	30.35	72.35	03:04:30	06:25:00	9.55	18.2	22.3	27.2		4.21		20.25	76.35	41.02	12:27.0
10	14.4	30.4	72.5	03:05:00	06:26:00	9.5	18	22	27	1.1	4.2	1.4	20.3	76.5	41.2	12:30.0
9	14.42	30.45	72.65	03:05:30	06:27:00	9.45	17.8	21.7	26.8		4.19		20.35	76.65	41.38	12:33.0
8	14.44	30.5	72.8	03:06:00	06:28:00	9.4	17.6	21.4	26.6		4.18		20.4	76.8	41.56	12:36.0
7	14.46	30.55	72.95	03:06:30	06:29:00	9.35	17.4	21.1	26.4	1.08	4.17		20.45	76.95	41.74	12:39.0
6	14.48	30.6	73.1	03:07:00	06:30:00	9.3	17.2	20.8	26.2		4.16		20.5	77.1	41.92	12:42.0
5	14.5	30.65	73.25	03:07:30	06:31:00	9.25	17	20.5	26		4.15	1.3	20.55	77.25	42.1	12:45.0
4	14.52	30.7	73.4	03:08:00	06:32:00	9.2	16.8	20.2	25.8	1.06	4.14		20.6	77.4	42.28	12:48.0
3	14.54	30.75	73.55	03:08:30	06:33:00	9.15	16.6	19.9	25.6		4.13		20.65	77.55	42.46	12:51.0
2	14.56	30.8	73.7	03:09:00	06:34:00	9.1	16.4	19.6	25.4		4.12		20.7	77.7	42.64	12:54.0
1	14.58	30.85	73.85	03:09:30	06:35:00	9.05	16.2	19.3	25.2	1.04	4.11		20.75	77.85	42.82	12:57.0
0	14.6	30.9	74	03:10:00	06:36:00	9	16	19	25		4.1	1.2	20.8	78	43	13:00.0

新竹市立成德高級中學 107 學年度體育班第二次特色招生

拳擊-術科測驗評分標準

	測驗項目	百分比例分配	分數
專項 80%	基本動作 (空拳 1 分鐘)	25%	
	沙袋打擊 (1 分鐘打擊)	25%	
	對打	30%	
基本體能 20%	1500M	20%	
	男生標準	女生標準	
	5 分	5 分 30 秒	100
	5 分 20 秒	5 分 50 秒	95
	5 分 40 秒	6 分 10 秒	90
	6 分	6 分 30 秒	85
	6 分 20 秒	6 分 50 秒	80
	6 分 40 秒	7 分 10 秒	75
	7 分以上	7 分 30 秒以上	60

新竹市立成德高級中學 107 學年度體育班第二次特色招生

棒球-術科測驗評分標準

一、打擊:40%(高中)

1. 每位考生實地做自由打擊 10 球。

投手:40%

1. 牛棚(Bull-pen)。
2. 10 顆直球、10 變化球。

二、守備:30%

投手:投、內守備-傳每個壘包(4 個壘包)各 2 個，一壘補位 2 次

內野:正面滾地 4 顆、左右滾地各 3 顆。

外野:退後高飛接 4 顆、左右高飛各 3 顆。

三、100 公尺 20%

秒	得分	秒	得分
11.50 以下	100	13.61-14.00	70
11.51~12.00	95	14.01-14.50	60
12.01~12.50	90	14.51-15.00	50
12.51~13.00	85	15.01-15.50	40
13.01~13.30	80	15.51-16.00	30
13.31-13.60	75	16.00 以上	20

四、擲遠 10%

公尺	得分
100 以上	100
99~90	90
89~80	80
79~70	70
69~60	60
59 以下	0

新竹市立成德高級中學107學年度體育班第二次特色招生田徑

籃球-術科測驗評分標準

一、基本動作：50%

(一)一分鐘運球上籃(如圖一)：25%

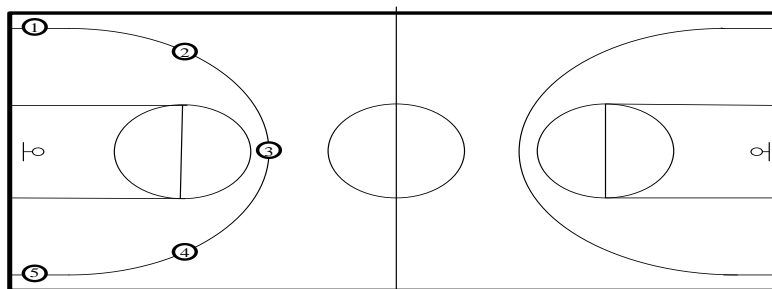
(1)以籃圈中心垂直地面之點為圓心，在三分線弧上劃五個等距之折返線。

(2)考生持球立於一號折返線上，聞令後即運球上籃，中籃後接球後繼續運球至二號處(上籃未中籃可補中籃-籃下投籃至中籃)，用一足踏該點後運球上籃一分鐘，計算其投中次數(順時針方向①→②→③→④→⑤→①→②→③→④→⑤→)。

(3)發生違例(如走步等)或上籃動作未完成，則該次進球不予計算。

(4)給分量表：

男生	進球數	15	14	13	12	11	10	9	8	7	6	5	4	3	2	1
	得分	100	95	90	85	80	75	70	65	60	55	50	40	30	20	10
女生	進球數	13	12	11	10	9	8	7	6	5	4	3	2	1		
	得分	100	95	90	85	80	75	70	65	60	55	50	40	30		



一分鐘運球上籃示意圖(圖一)

(二) 20 秒鐘側併步(如圖二)：25%

說明：

(1) 測驗二次。每次測驗時間為 20 秒。在平面場地規畫三條各相距 1.20 公尺

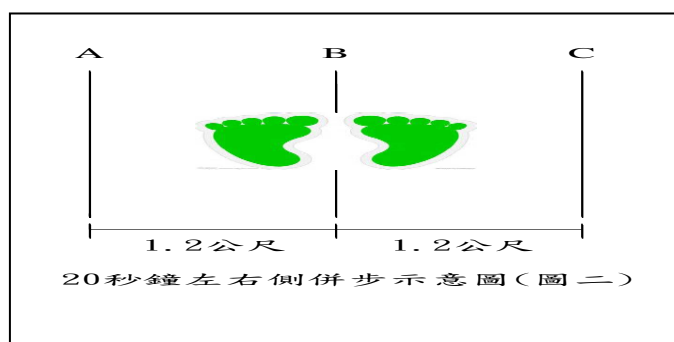
(男)、1.00 公尺(女) 之平行線。預備時受試者跨立於中線兩測(B 線)，聞「開始」口令後，自跨立之中線向右側併步至右腳跨過右線(C 線)，即計一次；然後向左側併步，回跨於中線，計 2 次；繼續向左側併步，至左腳跨過左線(A 線)，計 3 次；再向右側併步，回跨過中線，計 4 次，依序反覆進行(測驗時亦得自跨立之中線向左側步開始)。

(2) 記錄方式：以 20 秒之反覆次數為成績；測驗兩次，以較佳成績為記錄。

(3) 注意事項：右(左)腳須跨過右(左)線，不得採交叉步，否則不予計分(含踩線)。

(4) 給分量表：

次數	70	69	68	67	66	65	64	63	62	61	60	59	58	57	55	54	53
得分	100	99	98	97	96	95	94	93	92	91	90	89	88	87	86	85	84
次數	52	51	50-48	47-45	44-42	41-39	38-36	35-33	32-30	29-27	26-24	23-21	20-16	15-11	10-6	5-1	
得分	83	82	81	80	77	74	71	68	65	62	59	56	51	46	41	36	



二、實戰測驗(全場比賽)：50%

項 目	評 量 重 點	給分比例
1. 攻守技能	進攻：運球、傳接球、投籃、小組進攻配合。 防守：區域、幫忙、補位、阻攻、卡位等觀念。	30%
2. 得分能力	外線準確性、中鋒禁區攻擊能力。	30%
3. 未來潛能	臨場經驗、反應、綜合技術、場上態度。	40%

新竹市立成德高級中學107學年度體育班第二次特色招生田徑

跆拳道-術科測驗評分標準

1. 基本動作(30%)

前踢、下壓、旋踢、側踢、後踢、後旋踢。

2. 綜合技術踢擊(30%)

滑步旋踢、滑步下壓、滑步側踢、空中二腳旋踢、
360 度後踢、360 度後旋踢。

3. 對打 2 分鐘(40%)。