

新竹市立成德高級中學 106 學年度

體育班特色招生(第三次續招)甄選入學簡章

校名	新竹市立成德高級中學		學校代碼	1	8	3	3	0	6
校址	300 新竹市崧嶺路 128 巷 38 號		電話	03-5258748 轉 310					
網址	http://www.cdjh.hc.edu.tw/		傳真	03-5266049					
招生科班別	體育班								
招生類別	特色招生甄選入學(體育班)								
招生區範圍	全部 15 個招生區								
招生目標	提供運動成績優良或具運動潛能之國中畢業學生，繼續升學就讀體育班之招生管道及名額，以利施以專業體育及運動教育，輔導其適性發展，培育運動專業人才。								
甄選條件	運動成績符合『中等以上學校運動成績優良學生升學輔導辦法』之成績規定；或對招生種類之運動有興趣者均可報名。			招生種類		名額			
				棒球		男生	女生	不限	
				其他項目:田徑、籃球(男)、拳擊				5	
				合計		8 人			
				不含外加名額:原住民學生 2 位、身心障礙學生 2 位。					
甄選方式	術科測驗	測驗種類	棒球	拳擊	田徑	籃球			
	測驗時間	106 年 08 月 24 日(星期四)上午 08 時 30 分							
	測驗地點	本校田徑場	本校活動中心		本校田徑場	本校籃球場			
	測驗項目及計分方式(含各項目及其配分)	1. 投打測驗: 投打擇一(40%) 2. 守備測驗(30%) 3. 100m 測驗(20%) 4. 擲遠測驗(10%)	1. 專長測驗(75%) 2. 基本體能 1500 公尺跑(25%)	1. 專長項目(70%) 2. 基本體能 2000 公尺跑(30%)	1. 一分鐘運球上籃(25%) 2. 20 秒鐘側併步(25%) 3. 實戰測驗:全場比賽(50%)				
	備註:各招生甄選種類僅採計術科成績,總分為 100 分。								
錄取方式	1.各種類按總成績高低依序錄取,未達最低標準 60 分者,不予錄取。 2.本校不列備取生。								
備註	<p>1.報名時間:106 年 8 月 23 日(星期三),上午 09:00-12:00。</p> <p>2.報名地點:本校學務處訓練組。</p> <p>3.有意報名同學,請先至本校首頁(如網址)填寫資料列印後至本校組報名,並繳驗以下資料:</p> <p>(1)報名表(正本)(附件 1)。</p> <p>(2)身分證明文件影本(正本驗畢後歸還)。</p> <p>(3)學歷證件:在學證明(或畢業證書)。</p> <p>(4)參賽成績證明影本(正本驗畢後歸還)。</p> <p>(5)家長同意書(附件 2)。</p> <p>(6)健康聲明切結書(附件 3)。</p> <p>(7)報考切結書(附件 4)。</p> <p>(8)需自備 2 吋大頭照兩張。</p>								

(9)回郵信封。

4.報名費用：

(1)報名學生每人繳交報名作業費：新台幣 700 元（含報名費及術科測驗費）。

(2)低收入戶子女或其直系血親尊親屬支領失業給付者，免收各項報名費用，但須隨報名資料檢附下列相關證明文件（其有效日期以涵蓋報名日期為準）：

A. 低收入戶子女：應檢附鄉（鎮、市、區）公所核發之低收入戶證明正本（如為影本，須由核發單位加註「與正本相符」）。

B. 直系血親尊親屬支領失業給付者：應檢附公立就業服務機構核發之失業【再】認定、失業給付申請書暨給付收據及戶口名簿影本。

(3)中低收入戶子女，報名作業費減為新臺幣 280 元整，報名時應檢附鄉(鎮、市、區)公所核發之中低收入戶證明文件正本及戶口名簿影本。

5.測驗時間：106 年 8 月 24 日（星期四）上午 08 時 30 整。

6.參加運動測驗時，應著運動服裝。患有氣喘、心臟血管疾病、癲癇症等不適劇烈運動者，不宜參加體育班甄選。

7.放榜公告：106 年 8 月 25 日(星期五)17:00 前。本校行政網 <http://www.cdjh.hc.edu.tw/>

8.成績複查：自放榜翌日上班日（106 年 8 月 28 日）向本校招生委員會提出申請（郵戳為憑，逾期恕不受理）。

9.報到日期：106 年 8 月 29 日（星期二）上午 09:00-12:00。

10.經錄取之學生於報到日期未及繳交畢業證書者，應切結由原畢業國中逕送錄取學校。

11.以本特色招生甄選入學之學生，在校成績評量依「高級中等學校學生學習評量辦法」辦理。

12.有關原住民學生及身心障礙學生之身分認定、加分優待及外加名額方式，依「原住民學生升學保障及原住民公費留學辦法」、「身心障礙學生升學輔導辦法」相關規定辦理，報名學生應依上開規定檢附相關身分認定文件。

13.身心障礙學生如需要考場特殊服務，請填寫身心障礙考生應考服務申請表(如附件 5)並於報名時一併提出申請。

14.本校對於學生個人資料蒐集、處理及利用之使用範圍、目的、對象及使用期間等相關規範告知事項（如附件 6），請考生詳細閱讀。

15.術科測驗，應製詳細測驗成績之文字記錄，必要時得將測驗過程以錄影方式記錄。文字紀錄應於招生委員會決定錄取名單前完成。對評分成績特優或特低者，應於評分表件中註明理由。

新竹市立成德高級中學 106 學年度體育班特色招生(第三次續招)甄選入學報名表

項目：棒球 田徑 籃球 拳擊

編號：

姓名						照片黏貼請勿出格若太大請自行裁剪 【照片黏貼處】 照片 1 式 2 張，1 張實貼、1 張貼於下方准考證上，請於照面背面填寫姓名
出生年月日	年	月	日			
性別		身高	公分	體重	公斤	
身分證字號						
電話	家裡電話		學生手機			
	家長公司		家長手機			
畢業學校	民國		年	月	日畢業 (縣、市) (國) 中學	
通訊處	□□□					
※注意事項： 1.報名表各欄位請學生詳實填寫，字體工整清晰。 2.請攜帶： <input type="checkbox"/> (1) 學歷證件：在學證明（或畢業證書）影本（正本驗畢退還）。 <input type="checkbox"/> (2) 戶口名簿或戶籍謄本影本（正本驗畢退還）。 <input type="checkbox"/> (3) 參加比賽成績證明影本（正本驗畢退還）。 <input type="checkbox"/> (4) 報考切結書、家長同意書及健康聲明切結書（共 3 份）。 <input type="checkbox"/> (5) 回郵信封乙個（寄發成績單，請貼 25 元掛號郵票）。 <input type="checkbox"/> (6) 報名費 700 元（低收入戶子女或其直系親屬支領失業給付者，免收各項報名費用；中低收入戶子女，報名作業費新臺幣 280 元）。						
證件審查人				報名收費人		

新竹市立成德高級中學 106 學年度體育班特色招生(第三次續招)甄選入學

准 考 證

請實貼 2 吋 照片	准考證號碼	
	姓 名	
	身分證字號	
	甄選測驗種類	
	測驗報到時間	106 年 8 月 24 日 (星期四) 上午 8 時 30 分

家長同意書

敝子弟_____，經公開甄選錄取為新竹市立成德高級中學 106 學年度體育班特色招生(第三次續招)甄選入學學生。茲同意在學期間願意遵守學校規範及代表隊訓練規定。

入學後如不願接受訓練、參加比賽或違反學校相關規範者，同意遵守學校輔導其轉班或轉校之決定及措施。

謹此

學生簽名：_____

父母（或監護人）簽章：_____

：_____

中華民國 年 月 日

健康聲明切結書

敝子弟_____，參加新竹市立成德高級中學 106 學年度體育班特色招生(第三次續招)甄選入學，確定無患有氣喘、心臟血管疾病、癲癇症或重大疾病等不適體育訓練之情形。倘患有痼疾不適宜訓練時，願意依學校之決定，辦理轉班或轉學，絕無異議。

謹此

學生簽名：_____

父母（或監護人）簽章：_____

：_____

中華民國 年 月 日

106 學年度學生因參加免試入學續招聲明放棄已錄取報到資格同意書

第一聯學校存查聯

姓名		身分證 統一編號		電話	
錄取學校			錄取科別		
本人因下列特殊因素，並檢附證明文件() <input type="checkbox"/> 學生因父母、其他法定代理人工作地遷徙，須搬家遷徙。 <input type="checkbox"/> 家庭特殊境遇，須進行安置。 必須離開貴校至其他就學區，經貴校檢核該生所提證明文件，實符「高級中等學校辦理免試續招審查原則」規定，絕無異議，特此聲明。 <div style="text-align: right;">學生簽章：</div> <div style="text-align: center;">父母雙方（或監護人）簽章：</div> <div style="text-align: right;">日期：106 年 月 日</div>					
錄取學校教務處蓋章					



106 學年度學生因參加免試入學續招聲明放棄已錄取報到資格同意書

第二聯學生存查聯

姓名		身分證 統一編號		電話	
錄取學校			錄取科別		
本人因下列特殊因素，並檢附證明文件() <input type="checkbox"/> 學生因父母、其他法定代理人工作地遷徙，須搬家遷徙。 <input type="checkbox"/> 家庭特殊境遇，須進行安置。 必須離開貴校至其他就學區，經貴校檢核該生所提證明文件，實符「高級中等學校辦理免試續招審查原則」規定，絕無異議，特此聲明。 <div style="text-align: right;">學生簽章：</div> <div style="text-align: center;">父母雙方（或監護人）簽章：</div> <div style="text-align: right;">日期：106 年 月 日</div>					
錄取學校教務處蓋章					

注意事項：

- 一、錄取學校於聲明書蓋章後，第一聯由學校存查，第二聯撕下由學生領回。
- 二、完成上述手續後，學生始得報名參加非原錄取學校所在就學區之學校免試續招招生。
- 三、聲明放棄錄取資格手續完成後，不得以任何理由撤回，請學生及家長慎重考慮。

身心障礙考生應考服務申請表

考生姓名		性別	<input type="checkbox"/> 男 <input type="checkbox"/> 女
畢(肄)業學校	縣(市) _____ 國中 / 高級中學國中部		
緊急連絡人		聯絡電話	(電話) (手機)
<p>身心障礙手冊正反面影本</p> <p>或</p> <p>縣市鑑輔會證明影本</p> <p>(浮貼)</p>			

◎身心障礙考生應考服務項目：請考生依需求填寫申請

申請項目	需求情形	審定結果
特殊需求		<input type="checkbox"/> 是 <input type="checkbox"/> 否

考生親自簽名：

監護人代簽：_____ (原因說明：_____)

(無法親自簽名者由其監護人代為簽名並註明原因)

審查單位核章：

新竹市立成德高級中學對於學生個人資料蒐集、處理及利用之 使用範圍、目的、對象及使用期間等相關規範告知事項

- 一、學生於完成本報名程序後，即同意本校因作業需要，作為學生身分確定、成績計算作業運用。
- 二、本校於報名表中對於學生資料之蒐集，係為學生成績計算、資料整理及報到作業等招生作業之必要程序，並作為後續資料統計及學生報到註冊作業使用，考生資料蒐集之範圍以本校報名表所列各項內容、術科測驗成績資料及由「106 年國中教育會考試務會」所轉入之考生身分基本資料、國中教育會考測驗成績資料為限。
- 三、本校蒐集之學生資料，因招生、統計與考生註冊作業需要，於學生完成報名作業後，即同意本校及教育部進行使用，使用範圍亦以前項規定為限。
- 四、學生依個人資料保護法第三條規定，當事人依該法行使之權利，將不因報名作業而拋棄或限制，惟考量招生作業之公平性，學生報名之相關證明文件應於報名時一併提出，完成報名作業後不得要求補件、修改或替換，未附證明文件或證明書中各欄填寫不全者，一律不予採認，所繳報名費用及相關證明文件亦不退還。若學生不提供前開各項相關資料，本校將無法進行該學生之甄選、錄取等相關作業，請特別注意。
- 五、完成報名程序之學生，即同意本校對於學生個人資料蒐集類別、使用範圍、方式、目的、對象及使用期間等相關規範，並同意本校及教育部對於學生個人資料進行蒐集或處理。

新竹市立成德高級中學 106 學年度體育班特色招生

田徑-男生 術科測驗評分標準

分數	100m	200m	400m	800m	1500m	鉛球	鐵餅	標槍	鏈球	跳高	跳遠	110 欄	400 欄	5000 競走	2000m
100	10.80	22.80	49.80	1:58:00	4:15:00	17.00	45.00	60.00	50.00	2.00	6.40	15.00	57.80	24.00	06:00.0
99	10.82	22.83	49.95	1:58:30	4:15:25	16.90	44.75	59.70	49.75		6.39	15.05	57.95	24.07	06:03.0
98	10.84	22.86	50.10	1:59:00	4:15:50	16.80	44.50	59.40	49.50		6.38	15.10	58.10	24.14	06:06.0
97	10.86	22.89	50.25	1:59:30	4:16:15	16.70	44.25	59.10	49.25	1.98	6.37	15.15	58.25	24.21	06:09.0
96	10.88	22.92	50.40	2:00:00	4:16:40	16.60	44.00	58.80	49.00		6.36	15.20	58.40	24.28	06:12.0
95	10.90	22.95	50.55	2:00:30	4:17:05	16.50	43.75	58.50	48.75		6.35	15.25	58.55	24.35	06:15.0
94	10.92	22.98	50.70	2:01:00	4:17:30	16.40	43.50	58.20	48.50	1.96	6.34	15.30	58.70	24.42	06:18.0
93	10.94	23.01	50.85	2:01:30	4:17:55	16.30	43.25	57.90	48.25		6.33	15.35	58.85	24.49	06:21.0
92	10.96	23.04	51.00	2:02:00	4:18:20	16.20	43.00	57.60	48.00		6.32	15.40	59.00	24.56	06:24.0
91	10.98	23.07	51.15	2:02:30	4:18:45	16.10	42.75	57.30	47.75	1.94	6.31	15.45	59.15	24.63	06:27.0
90	11.00	23.10	51.30	2:03:00	4:19:10	16.00	42.50	57.00	47.50		6.30	15.50	59.30	24.70	06:30.0
89	11.02	23.13	51.45	2:03:30	4:19:35	15.90	42.25	56.70	47.25		6.29	15.55	59.45	24.77	06:33.0
88	11.04	23.16	51.60	2:04:00	4:20:00	15.80	42.00	56.40	47.00	1.92	6.28	15.60	59.60	24.84	06:36.0
87	11.06	23.19	51.75	2:04:30	4:20:25	15.70	41.75	56.10	46.75		6.27	15.65	59.75	24.91	06:39.0
86	11.08	23.22	51.90	2:05:00	4:20:50	15.60	41.50	55.80	46.50		6.26	15.70	59.90	24.98	06:42.0
85	11.10	23.25	52.05	2:05:30	4:21:15	15.50	41.25	55.50	46.25	1.90	6.25	15.75	60.05	25.05	06:45.0
84	11.12	23.28	52.20	2:06:00	4:21:40	15.40	41.00	55.20	46.00		6.24	15.80	60.20	25.12	06:48.0
83	11.14	23.31	52.35	2:06:30	4:22:05	15.30	40.75	54.90	45.75		6.23	15.85	60.35	25.19	06:51.0
82	11.16	23.34	52.50	2:07:00	4:22:30	15.20	40.50	54.60	45.50	1.88	6.22	15.90	60.50	25.26	06:54.0
81	11.18	23.37	52.65	2:07:30	4:22:55	15.10	40.25	54.30	45.25		6.21	15.95	60.65	25.33	06:57.0
80	11.20	23.40	52.80	2:08:00	4:23:20	15.00	40.00	54.00	45.00		6.20	16.00	60.80	25.40	07:00.0
79	11.22	23.43	52.95	2:08:30	4:23:45	14.90	39.75	53.70	44.75	1.86	6.19	16.05	60.95	25.47	07:03.0
78	11.24	23.46	53.10	2:09:00	4:24:10	14.80	39.50	53.40	44.50		6.18	16.10	61.10	25.54	07:06.0
77	11.26	23.49	53.25	2:09:30	4:24:35	14.70	39.25	53.10	44.25		6.17	16.15	61.25	25.61	07:09.0
76	11.28	23.52	53.40	2:10:00	4:25:00	14.60	39.00	52.80	44.00	1.84	6.16	16.20	61.40	25.68	07:12.0
75	11.30	23.55	53.55	2:10:30	4:25:25	14.50	38.75	52.50	43.75		6.15	16.25	61.55	25.75	07:15.0
74	11.32	23.58	53.70	2:11:00	4:25:50	14.40	38.50	52.20	43.50		6.14	16.30	61.70	25.82	07:18.0
73	11.34	23.61	53.85	2:11:30	4:26:15	14.30	38.25	51.90	43.25	1.82	6.13	16.35	61.85	25.89	07:21.0
72	11.36	23.64	54.00	2:12:00	4:26:40	14.20	38.00	51.60	43.00		6.12	16.40	62.00	25.96	07:24.0
71	11.38	23.67	54.15	2:12:30	4:27:05	14.10	37.75	51.30	42.75		6.11	16.45	62.15	26.03	07:27.0
70	11.40	23.70	54.30	2:13:00	4:27:30	14.00	37.50	51.00	42.50	1.80	6.10	16.50	62.30	26.10	07:30.0
69	11.42	23.73	54.45	2:13:30	4:27:55	13.90	37.25	50.70	42.25		6.09	16.55	62.45	26.17	07:33.0

68	11.44	23.76	54.60	2:14:00	4:28:20	13.80	37.00	50.40	42.00		6.08	16.60	62.60	26.24	07:36.0
67	11.46	23.79	54.75	2:14:30	4:28:45	13.70	36.75	50.10	41.75	1.78	6.07	16.65	62.75	26.31	07:39.0
66	11.48	23.82	54.90	2:15:00	4:29:10	13.60	36.50	49.80	41.50		6.06	16.70	62.90	26.38	07:42.0
65	11.50	23.85	55.05	2:15:30	4:29:35	13.50	36.25	49.50	41.25		6.05	16.75	63.05	26.45	07:45.0
64	11.52	23.88	55.20	2:16:00	4:30:00	13.40	36.00	49.20	41.00	1.76	6.04	16.80	63.20	26.52	07:48.0
63	11.54	23.91	55.35	2:16:30	4:30:25	13.30	35.75	48.90	40.75		6.03	16.85	63.35	26.59	07:51.0
62	11.56	23.94	55.50	2:17:00	4:30:50	13.20	35.50	48.60	40.50		6.02	16.90	63.50	26.66	07:54.0
61	11.58	23.97	55.65	2:17:30	4:31:15	13.10	35.25	48.30	40.25	1.74	6.01	16.95	63.65	26.73	07:57.0
60	11.60	24.00	55.80	2:18:00	4:31:40	13.00	35.00	48.00	40.00		6.00	17.00	63.80	26.80	08:00.0
59	11.62	24.03	55.95	2:18:30	4:32:05	12.90	34.75	47.70	39.75		5.99	17.05	63.95	26.87	08:03.0
58	11.64	24.06	56.10	2:19:00	4:32:30	12.80	34.50	47.40	39.50	1.72	5.98	17.10	64.10	26.94	08:06.0
57	11.66	24.09	56.25	2:19:30	4:32:55	12.70	34.25	47.10	39.25		5.97	17.15	64.25	27.01	08:09.0
56	11.68	24.12	56.40	2:20:00	4:33:20	12.60	34.00	46.80	39.00		5.96	17.20	64.40	27.08	08:12.0
55	11.70	24.15	56.55	2:20:30	4:33:45	12.50	33.75	46.50	38.75	1.70	5.95	17.25	64.55	27.15	08:15.0
54	11.72	24.18	56.70	2:21:00	4:34:10	12.40	33.50	46.20	38.50		5.94	17.30	64.70	27.22	08:18.0
53	11.74	24.21	56.85	2:21:30	4:34:35	12.30	33.25	45.90	38.25		5.93	17.35	64.85	27.29	08:21.0
52	11.76	24.24	57.00	2:22:00	4:35:00	12.20	33.00	45.60	38.00	1.68	5.92	17.40	65.00	27.36	08:24.0
51	11.78	24.27	57.15	2:22:30	4:35:25	12.10	32.75	45.30	37.75		5.91	17.45	65.15	27.43	08:27.0
50	11.80	24.30	57.30	2:23:00	4:35:50	12.00	32.50	45.00	37.50		5.90	17.50	65.30	27.50	08:30.0
49	11.82	24.33	57.45	2:23:30	4:36:15	11.90	32.25	44.70	37.25	1.66	5.89	17.55	65.45	27.57	08:33.0
48	11.84	24.36	57.60	2:24:00	4:36:40	11.80	32.00	44.40	37.00		5.88	17.60	65.60	27.64	08:36.0
47	11.86	24.39	57.75	2:24:30	4:37:05	11.70	31.75	44.10	36.75		5.87	17.65	65.75	27.71	08:39.0
46	11.88	24.42	57.90	2:25:00	4:37:30	11.60	31.50	43.80	36.50	1.64	5.86	17.70	65.90	27.78	08:42.0
45	11.90	24.45	58.05	2:25:30	4:37:55	11.50	31.25	43.50	36.25		5.85	17.75	66.05	27.85	08:45.0
44	11.92	24.48	58.20	2:26:00	4:38:20	11.40	31.00	43.20	36.00		5.84	17.80	66.20	27.92	08:48.0
43	11.94	24.51	58.35	2:26:30	4:38:45	11.30	30.75	42.90	35.75	1.62	5.83	17.85	66.35	27.99	08:51.0
42	11.96	24.54	58.50	2:27:00	4:39:10	11.20	30.50	42.60	35.50		5.82	17.90	66.50	28.06	08:54.0
41	11.98	24.57	58.65	2:27:30	4:39:35	11.10	30.25	42.30	35.25		5.81	17.95	66.65	28.13	08:57.0
40	12.00	24.60	58.80	2:28:00	4:40:00	11.00	30.00	42.00	35.00	1.60	5.80	18.00	66.80	28.20	09:00.0
39	12.02	24.63	58.95	2:28:30	4:40:25	10.90	29.75	41.70	34.75		5.79	18.05	66.95	28.27	09:03.0
38	12.04	24.66	59.10	2:29:00	4:40:50	10.80	29.50	41.40	34.50		5.78	18.10	67.10	28.34	09:06.0
37	12.06	24.69	59.25	2:29:30	4:41:15	10.70	29.25	41.10	34.25	1.58	5.77	18.15	67.25	28.41	09:09.0
36	12.08	24.72	59.40	2:30:00	4:41:40	10.60	29.00	40.80	34.00		5.76	18.20	67.40	28.48	09:12.0
35	12.10	24.75	59.55	2:30:30	4:42:05	10.50	28.75	40.50	33.75		5.75	18.25	67.55	28.55	09:15.0
34	12.12	24.78	59.70	2:31:00	4:42:30	10.40	28.50	40.20	33.50	1.56	5.74	18.30	67.70	28.62	09:18.0
33	12.14	24.81	59.85	2:31:30	4:42:55	10.30	28.25	39.90	33.25		5.73	18.35	67.85	28.69	09:21.0
32	12.16	24.84	60.00	2:32:00	4:43:20	10.20	28.00	39.60	33.00		5.72	18.40	68.00	28.76	09:24.0

31	12.18	24.87	60.15	2:32:30	4:43:45	10.10	27.75	39.30	32.75	1.54	5.71	18.45	68.15	28.83	09:27.0
30	12.20	24.90	60.30	2:33:00	4:44:10	10.00	27.50	39.00	32.50		5.70	18.50	68.30	28.90	09:30.0
29	12.22	24.93	60.45	2:33:30	4:44:35	9.90	27.25	38.70	32.25		5.69	18.55	68.45	28.97	09:33.0
28	12.24	24.96	60.60	2:34:00	4:45:00	9.80	27.00	38.40	32.00	1.52	5.68	18.60	68.60	29.04	09:36.0
27	12.26	24.99	60.75	2:34:30	4:45:25	9.70	26.75	38.10	31.75		5.67	18.65	68.75	29.11	09:39.0
26	12.28	25.02	60.90	2:35:00	4:45:50	9.60	26.50	37.80	31.50		5.66	18.70	68.90	29.18	09:42.0
25	12.30	25.05	61.05	2:35:30	4:46:15	9.50	26.25	37.50	31.25	1.50	5.65	18.75	69.05	29.25	09:45.0
24	12.32	25.08	61.20	2:36:00	4:46:40	9.40	26.00	37.20	31.00		5.64	18.80	69.20	29.32	09:48.0
23	12.34	25.11	61.35	2:36:30	4:47:05	9.30	25.75	36.90	30.75		5.63	18.85	69.35	29.39	09:51.0
22	12.36	25.14	61.50	2:37:00	4:47:30	9.20	25.50	36.60	30.50	1.48	5.62	18.90	69.50	29.46	09:54.0
21	12.38	25.17	61.65	2:37:30	4:47:55	9.10	25.25	36.30	30.25		5.61	18.95	69.65	29.53	09:57.0
20	12.40	25.20	61.80	2:38:00	4:48:20	9.00	25.00	36.00	30.00		5.60	19.00	69.80	29.60	10:00.0
19	12.42	25.23	61.95	2:38:30	4:48:45	8.90	24.75	35.70	29.75	1.46	5.59	19.05	69.95	29.67	10:03.0
18	12.44	25.26	62.10	2:39:00	4:49:10	8.80	24.50	35.40	29.50		5.58	19.10	70.10	29.74	10:06.0
17	12.46	25.29	62.25	2:39:30	4:49:35	8.70	24.25	35.10	29.25		5.57	19.15	70.25	29.81	10:09.0
16	12.48	25.32	62.40	2:40:00	4:50:00	8.60	24.00	34.80	29.00	1.44	5.56	19.20	70.40	29.88	10:12.0
15	12.50	25.35	62.55	2:40:30	4:50:25	8.50	23.75	34.50	28.75		5.55	19.25	70.55	29.95	10:15.0
14	12.52	25.38	62.70	2:41:00	4:50:50	8.40	23.50	34.20	28.50		5.54	19.30	70.70	30.02	10:18.0
13	12.54	25.41	62.85	2:41:30	4:51:15	8.30	23.25	33.90	28.25	1.42	5.53	19.35	70.85	30.09	10:21.0
12	12.56	25.44	63.00	2:42:00	4:51:40	8.20	23.00	33.60	28.00		5.52	19.40	71.00	30.16	10:24.0
11	12.58	25.47	63.15	2:42:30	4:52:05	8.10	22.75	33.30	27.75		5.51	19.45	71.15	30.23	10:27.0
10	12.60	25.50	63.30	2:43:00	4:52:30	8.00	22.50	33.00	27.50	1.40	5.50	19.50	71.30	30.30	10:30.0
9	12.62	25.53	63.45	2:43:30	4:52:55	7.90	22.25	32.70	27.25		5.49	19.55	71.45	30.37	10:33.0
8	12.64	25.56	63.60	2:44:00	4:53:20	7.80	22.00	32.40	27.00		5.48	19.60	71.60	30.44	10:36.0
7	12.66	25.59	63.75	2:44:30	4:53:45	7.70	21.75	32.10	26.75	1.38	5.47	19.65	71.75	30.51	10:39.0
6	12.68	25.62	63.90	2:45:00	4:54:10	7.60	21.50	31.80	26.50		5.46	19.70	71.90	30.58	10:42.0
5	12.70	25.65	64.05	2:45:30	4:54:35	7.50	21.25	31.50	26.25		5.45	19.75	72.05	30.65	10:45.0
4	12.72	25.68	64.20	2:46:00	4:55:00	7.40	21.00	31.20	26.00	1.36	5.44	19.80	72.20	30.72	10:48.0
3	12.74	25.71	64.35	2:46:30	4:55:25	7.30	20.75	30.90	25.75		5.43	19.85	72.35	30.79	10:51.0
2	12.76	25.74	64.50	2:47:00	4:55:50	7.20	20.50	30.60	25.50		5.42	19.90	72.50	30.86	10:54.0
1	12.78	25.77	64.65	2:47:30	4:56:15	7.10	20.25	30.30	25.25	1.34	5.41	19.95	72.65	30.93	10:57.0
0	12.80	25.80	64.80	2:48:00	4:56:40	7.00	20.00	30.00	25.00		5.40	20.00	72.80	31.00	11:00.0

新竹市立成德高級中學 106 學年度體育班特色招生

田徑-女生 術科測驗評分標準

分數	100m	200m	400m	800m	1500m	鉛球	鐵餅	標槍	鏈球	跳高	跳遠	100 欄	400 欄	5000 競走	2000 公尺
100	12.60	25.90	59.00	2:20:00	4:56:00	14.00	36.00	50.00	45.00	1.70	5.10	15.80	63.00	25.00	08:00.0
99	12.62	25.95	59.15	2:20:30	4:57:00	13.95	35.80	49.70	44.80		5.09	15.85	63.15	25.25	08:03.0
98	12.64	26.00	59.30	2:21:00	4:58:00	13.90	35.60	49.40	44.60		5.08	15.90	63.30	25.50	08:06.0
97	12.66	26.05	59.45	2:21:30	4:59:00	13.85	35.40	49.10	44.40	1.68	5.07	15.95	63.45	25.75	08:09.0
96	12.68	26.10	59.60	2:22:00	5:00:00	13.80	35.20	48.80	44.20		5.06	16.00	63.60	26.00	08:12.0
95	12.70	26.15	59.75	2:22:30	5:01:00	13.75	35.00	48.50	44.00		5.05	16.05	63.75	26.25	08:15.0
94	12.72	26.20	59.90	2:23:00	5:02:00	13.70	34.80	48.20	43.80	1.66	5.04	16.10	63.90	26.50	08:18.0
93	12.74	26.25	60.05	2:23:30	5:03:00	13.65	34.60	47.90	43.60		5.03	16.15	64.05	26.75	08:21.0
92	12.76	26.30	60.20	2:24:00	5:04:00	13.60	34.40	47.60	43.40		5.02	16.20	64.20	27.00	08:24.0
91	12.78	26.35	60.35	2:24:30	5:05:00	13.55	34.20	47.30	43.20	1.64	5.01	16.25	64.35	27.25	08:27.0
90	12.80	26.40	60.50	2:25:00	5:06:00	13.50	34.00	47.00	43.00		5.00	16.30	64.50	27.50	08:30.0
89	12.82	26.45	60.65	2:25:30	5:07:00	13.45	33.80	46.70	42.80		4.99	16.35	64.65	27.75	08:33.0
88	12.84	26.50	60.80	2:26:00	5:08:00	13.40	33.60	46.40	42.60	1.62	4.98	16.40	64.80	28.00	08:36.0
87	12.86	26.55	60.95	2:26:30	5:09:00	13.35	33.40	46.10	42.40		4.97	16.45	64.95	28.25	08:39.0
86	12.88	26.60	61.10	2:27:00	5:10:00	13.30	33.20	45.80	42.20		4.96	16.50	65.10	28.50	08:42.0
85	12.90	26.65	61.25	2:27:30	5:11:00	13.25	33.00	45.50	42.00	1.60	4.95	16.55	65.25	28.75	08:45.0
84	12.92	26.70	61.40	2:28:00	5:12:00	13.20	32.80	45.20	41.80		4.94	16.60	65.40	29.00	08:48.0
83	12.94	26.75	61.55	2:28:30	5:13:00	13.15	32.60	44.90	41.60		4.93	16.65	65.55	29.25	08:51.0
82	12.96	26.80	61.70	2:29:00	5:14:00	13.10	32.40	44.60	41.40	1.58	4.92	16.70	65.70	29.50	08:54.0
81	12.98	26.85	61.85	2:29:30	5:15:00	13.05	32.20	44.30	41.20		4.91	16.75	65.85	29.75	08:57.0
80	13.00	26.90	62.00	2:30:00	5:16:00	13.00	32.00	44.00	41.00		4.90	16.80	66.00	30.00	09:00.0
79	13.02	26.95	62.15	2:30:30	5:17:00	12.95	31.80	43.70	40.80	1.56	4.89	16.85	66.15	30.25	09:03.0
78	13.04	27.00	62.30	2:31:00	5:18:00	12.90	31.60	43.40	40.60		4.88	16.90	66.30	30.50	09:06.0
77	13.06	27.05	62.45	2:31:30	5:19:00	12.85	31.40	43.10	40.40		4.87	16.95	66.45	30.75	09:09.0
76	13.08	27.10	62.60	2:32:00	5:20:00	12.80	31.20	42.80	40.20	1.54	4.86	17.00	66.60	31.00	09:12.0
75	13.10	27.15	62.75	2:32:30	5:21:00	12.75	31.00	42.50	40.00		4.85	17.05	66.75	31.25	09:15.0
74	13.12	27.20	62.90	2:33:00	5:22:00	12.70	30.80	42.20	39.80		4.84	17.10	66.90	31.50	09:18.0
73	13.14	27.25	63.05	2:33:30	5:23:00	12.65	30.60	41.90	39.60	1.52	4.83	17.15	67.05	31.75	09:21.0
72	13.16	27.30	63.20	2:34:00	5:24:00	12.60	30.40	41.60	39.40		4.82	17.20	67.20	32.00	09:24.0
71	13.18	27.35	63.35	2:34:30	5:25:00	12.55	30.20	41.30	39.20		4.81	17.25	67.35	32.25	09:27.0
70	13.20	27.40	63.50	2:35:00	5:26:00	12.50	30.00	41.00	39.00	1.50	4.80	17.30	67.50	32.50	09:30.0
69	13.22	27.45	63.65	2:35:30	5:27:00	12.45	29.80	40.70	38.80		4.79	17.35	67.65	32.75	09:33.0

68	13.24	27.50	63.80	2:36:00	5:28:00	12.40	29.60	40.40	38.60		4.78	17.40	67.80	33.00	09:36.0
67	13.26	27.55	63.95	2:36:30	5:29:00	12.35	29.40	40.10	38.40	1.48	4.77	17.45	67.95	33.25	09:39.0
66	13.28	27.60	64.10	2:37:00	5:30:00	12.30	29.20	39.80	38.20		4.76	17.50	68.10	33.50	09:42.0
65	13.30	27.65	64.25	2:37:30	5:31:00	12.25	29.00	39.50	38.00		4.75	17.55	68.25	33.75	09:45.0
64	13.32	27.70	64.40	2:38:00	5:32:00	12.20	28.80	39.20	37.80	1.46	4.74	17.60	68.40	34.00	09:48.0
63	13.34	27.75	64.55	2:38:30	5:33:00	12.15	28.60	38.90	37.60		4.73	17.65	68.55	34.25	09:51.0
62	13.36	27.80	64.70	2:39:00	5:34:00	12.10	28.40	38.60	37.40		4.72	17.70	68.70	34.50	09:54.0
61	13.38	27.85	64.85	2:39:30	5:35:00	12.05	28.20	38.30	37.20	1.44	4.71	17.75	68.85	34.75	09:57.0
60	13.40	27.90	65.00	2:40:00	5:36:00	12.00	28.00	38.00	37.00		4.70	17.80	69.00	35.00	10:00.0
59	13.42	27.95	65.15	2:40:30	5:37:00	11.95	27.80	37.70	36.80		4.69	17.85	69.15	35.25	10:03.0
58	13.44	28.00	65.30	2:41:00	5:38:00	11.90	27.60	37.40	36.60	1.42	4.68	17.90	69.30	35.50	10:06.0
57	13.46	28.05	65.45	2:41:30	5:39:00	11.85	27.40	37.10	36.40		4.67	17.95	69.45	35.75	10:09.0
56	13.48	28.10	65.60	2:42:00	5:40:00	11.80	27.20	36.80	36.20		4.66	18.00	69.60	36.00	10:12.0
55	13.50	28.15	65.75	2:42:30	5:41:00	11.75	27.00	36.50	36.00	1.40	4.65	18.05	69.75	36.25	10:15.0
54	13.52	28.20	65.90	2:43:00	5:42:00	11.70	26.80	36.20	35.80		4.64	18.10	69.90	36.50	10:18.0
53	13.54	28.25	66.05	2:43:30	5:43:00	11.65	26.60	35.90	35.60		4.63	18.15	70.05	36.75	10:21.0
52	13.56	28.30	66.20	2:44:00	5:44:00	11.60	26.40	35.60	35.40	1.38	4.62	18.20	70.20	37.00	10:24.0
51	13.58	28.35	66.35	2:44:30	5:45:00	11.55	26.20	35.30	35.20		4.61	18.25	70.35	37.25	10:27.0
50	13.60	28.40	66.50	2:45:00	5:46:00	11.50	26.00	35.00	35.00		4.60	18.30	70.50	37.50	10:30.0
49	13.62	28.45	66.65	2:45:30	5:47:00	11.45	25.80	34.70	34.80	1.36	4.59	18.35	70.65	37.75	10:33.0
48	13.64	28.50	66.80	2:46:00	5:48:00	11.40	25.60	34.40	34.60		4.58	18.40	70.80	38.00	10:36.0
47	13.66	28.55	66.95	2:46:30	5:49:00	11.35	25.40	34.10	34.40		4.57	18.45	70.95	38.25	10:39.0
46	13.68	28.60	67.10	2:47:00	5:50:00	11.30	25.20	33.80	34.20	1.34	4.56	18.50	71.10	38.50	10:42.0
45	13.70	28.65	67.25	2:47:30	5:51:00	11.25	25.00	33.50	34.00		4.55	18.55	71.25	38.75	10:45.0
44	13.72	28.70	67.40	2:48:00	5:52:00	11.20	24.80	33.20	33.80		4.54	18.60	71.40	39.00	10:48.0
43	13.74	28.75	67.55	2:48:30	5:53:00	11.15	24.60	32.90	33.60	1.32	4.53	18.65	71.55	39.25	10:51.0
42	13.76	28.80	67.70	2:49:00	5:54:00	11.10	24.40	32.60	33.40		4.52	18.70	71.70	39.50	10:54.0
41	13.78	28.85	67.85	2:49:30	5:55:00	11.05	24.20	32.30	33.20		4.51	18.75	71.85	39.75	10:57.0
40	13.80	28.90	68.00	2:50:00	5:56:00	11.00	24.00	32.00	33.00	1.30	4.50	18.80	72.00	40.00	11:00.0
39	13.82	28.95	68.15	2:50:30	5:57:00	10.95	23.80	31.70	32.80		4.49	18.85	72.15	40.25	11:03.0
38	13.84	29.00	68.30	2:51:00	5:58:00	10.90	23.60	31.40	32.60		4.48	18.90	72.30	40.50	11:06.0
37	13.86	29.05	68.45	2:51:30	5:59:00	10.85	23.40	31.10	32.40	1.28	4.47	18.95	72.45	40.75	11:09.0
36	13.88	29.10	68.60	2:52:00	6:00:00	10.80	23.20	30.80	32.20		4.46	19.00	72.60	41.00	11:12.0
35	13.90	29.15	68.75	2:52:30	6:01:00	10.75	23.00	30.50	32.00		4.45	19.05	72.75	41.25	11:15.0
34	13.92	29.20	68.90	2:53:00	6:02:00	10.70	22.80	30.20	31.80	1.26	4.44	19.10	72.90	41.50	11:18.0
33	13.94	29.25	69.05	2:53:30	6:03:00	10.65	22.60	29.90	31.60		4.43	19.15	73.05	41.75	11:21.0
32	13.96	29.30	69.20	2:54:00	6:04:00	10.60	22.40	29.60	31.40		4.42	19.20	73.20	42.00	11:24.0

31	13.98	29.35	69.35	2:54:30	6:05:00	10.55	22.20	29.30	31.20	1.24	4.41	19.25	73.35	42.25	11:27.0
30	14.00	29.40	69.50	2:55:00	6:06:00	10.50	22.00	29.00	31.00		4.40	19.30	73.50	42.50	11:30.0
29	14.02	29.45	69.65	2:55:30	6:07:00	10.45	21.80	28.70	30.80		4.39	19.35	73.65	42.75	11:33.0
28	14.04	29.50	69.80	2:56:00	6:08:00	10.40	21.60	28.40	30.60	1.22	4.38	19.40	73.80	43.00	11:36.0
27	14.06	29.55	69.95	2:56:30	6:09:00	10.35	21.40	28.10	30.40		4.37	19.45	73.95	43.25	11:39.0
26	14.08	29.60	70.10	2:57:00	6:10:00	10.30	21.20	27.80	30.20		4.36	19.50	74.10	43.50	11:42.0
25	14.10	29.65	70.25	2:57:30	6:11:00	10.25	21.00	27.50	30.00	1.20	4.35	19.55	74.25	43.75	11:45.0
24	14.12	29.70	70.40	2:58:00	6:12:00	10.20	20.80	27.20	29.80		4.34	19.60	74.40	44.00	11:48.0
23	14.14	29.75	70.55	2:58:30	6:13:00	10.15	20.60	26.90	29.60		4.33	19.65	74.55	44.25	11:51.0
22	14.16	29.80	70.70	2:59:00	6:14:00	10.10	20.40	26.60	29.40	1.18	4.32	19.70	74.70	44.50	11:54.0
21	14.18	29.85	70.85	2:59:30	6:15:00	10.05	20.20	26.30	29.20		4.31	19.75	74.85	44.75	11:57.0
20	14.20	29.90	71.00	3:00:00	6:16:00	10.00	20.00	26.00	29.00		4.30	19.80	75.00	45.00	12:00.0
19	14.22	29.95	71.15	3:00:30	6:17:00	9.95	19.80	25.70	28.80	1.16	4.29	19.85	75.15	45.25	12:03.0
18	14.24	30.00	71.30	3:01:00	6:18:00	9.90	19.60	25.40	28.60		4.28	19.90	75.30	45.50	12:06.0
17	14.26	30.05	71.45	3:01:30	6:19:00	9.85	19.40	25.10	28.40		4.27	19.95	75.45	45.75	12:09.0
16	14.28	30.10	71.60	3:02:00	6:20:00	9.80	19.20	24.80	28.20	1.14	4.26	20.00	75.60	46.00	12:12.0
15	14.30	30.15	71.75	3:02:30	6:21:00	9.75	19.00	24.50	28.00		4.25	20.05	75.75	46.25	12:15.0
14	14.32	30.20	71.90	3:03:00	6:22:00	9.70	18.80	24.20	27.80		4.24	20.10	75.90	46.50	12:18.0
13	14.34	30.25	72.05	3:03:30	6:23:00	9.65	18.60	23.90	27.60	1.12	4.23	20.15	76.05	46.75	12:21.0
12	14.36	30.30	72.20	3:04:00	6:24:00	9.60	18.40	23.60	27.40		4.22	20.20	76.20	47.00	12:24.0
11	14.38	30.35	72.35	3:04:30	6:25:00	9.55	18.20	23.30	27.20		4.21	20.25	76.35	47.25	12:27.0
10	14.40	30.40	72.50	3:05:00	6:26:00	9.50	18.00	23.00	27.00	1.10	4.20	20.30	76.50	47.50	12:30.0
9	14.42	30.45	72.65	3:05:30	6:27:00	9.45	17.80	22.70	26.80		4.19	20.35	76.65	47.75	12:33.0
8	14.44	30.50	72.80	3:06:00	6:28:00	9.40	17.60	22.40	26.60		4.18	20.40	76.80	48.00	12:36.0
7	14.46	30.55	72.95	3:06:30	6:29:00	9.35	17.40	22.10	26.40	1.08	4.17	20.45	76.95	48.25	12:39.0
6	14.48	30.60	73.10	3:07:00	6:30:00	9.30	17.20	21.80	26.20		4.16	20.50	77.10	48.50	12:42.0
5	14.50	30.65	73.25	3:07:30	6:31:00	9.25	17.00	21.50	26.00		4.15	20.55	77.25	48.75	12:45.0
4	14.52	30.70	73.40	3:08:00	6:32:00	9.20	16.80	21.20	25.80	1.06	4.14	20.60	77.40	49.00	12:48.0
3	14.54	30.75	73.55	3:08:30	6:33:00	9.15	16.60	20.90	25.60		4.13	20.65	77.55	49.25	12:51.0
2	14.56	30.80	73.70	3:09:00	6:34:00	9.10	16.40	20.60	25.40		4.12	20.70	77.70	49.50	12:54.0
1	14.58	30.85	73.85	3:09:30	6:35:00	9.05	16.20	20.30	25.20	1.04	4.11	20.75	77.85	49.75	12:57.0
0	14.60	30.90	74.00	3:10:00	6:36:00	9.00	16.00	20.00	25.00		4.10	20.80	78.00	50.00	13:00.0

新竹市立成德高級中學 106 學年度體育班特色招生

拳擊術科測驗評分標準

	測驗項目	百分比例分配	分數
專項 75%	基本動作 (空拳 1 分鐘)	25%	
	沙袋打擊 (1 分鐘打擊)	25%	
	對打	25%	
基本體能 25%	1500M	25%	
	男生標準	女生標準	
	5 分	5 分 30 秒	100
	5 分 20 秒	5 分 50 秒	95
	5 分 40 秒	6 分 10 秒	90
	6 分	6 分 30 秒	85
	6 分 20 秒	6 分 50 秒	80
	6 分 40 秒	7 分 10 秒	75
	7 分以上	7 分 30 秒以上	60

新竹市立成德高級中學 106 學年度體育班特色招生

棒球術科測驗評分標準

一、投打測驗:40%(高中)

(一)投手:

1. (Bull-pen)。
2. 10 顆直球、10 變化球。

(二)打擊:

1. 每位考生實地做自由打擊 10 球。

二、守備:30%

投手:投、內守備-傳每個壘包(4 個壘包)各 2 個，一壘補位 2 次

內野:正面滾地 4 顆、左右滾地各 3 顆。

外野:退後高飛接 4 顆、左右高飛各 3 顆。

三、100 公尺 20%

秒	得分	秒	得分
11.50 以下	100	13.61-14.00	70
11.51-12.00	95	14.01-14.50	60
12.01-12.50	90	14.51-15.00	50
12.51-13.00	85	15.01-15.50	40
13.01-13.30	80	15.51-16.00	30
13.31-13.60	75	16.00 以上	20

四、擲遠 10%

公尺	得分
100 以上	100
99-90	90
89-80	80
79-70	70
69-60	60
59 以下	0

新竹市立成德高級中學 106 學年度體育班特色招生

籃球術科測驗評分標準

一、基本動作：50%

(一) 一分鐘運球上籃(如圖一)：25%

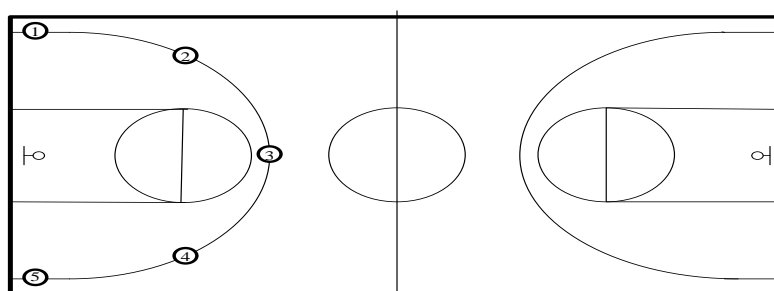
(1) 以籃圈中心垂直地面之點為圓心，在三分線弧上劃五個等距之折返線。

(2) 考生持球立於一號折返線上，聞令後即運球上籃，中籃後接球後繼續運球至二號處(上籃未中籃可補中籃-籃下投籃至中籃)，用一足踏該點後運球上籃一分鐘，計算其投中次數(順時針方向①→②→③→④→⑤→①→②→③→④→⑤→)。

(3) 發生違例(如走步等)或上籃動作未完成，則該次進球不予計算。

(4) 給分量表：

男生	進球數	15	14	13	12	11	10	9	8	7	6	5	4	3	2	1
	得分	100	95	90	85	80	75	70	65	60	55	50	40	30	20	10
女生	進球數	13	12	11	10	9	8	7	6	5	4	3	2	1		
	得分	100	95	90	85	80	75	70	65	60	55	50	40	30		



一分鐘運球上籃示意圖(圖一)

(二) 20 秒鐘側併

說明：

(1) 測驗二次。每次測驗時間為 20 秒。在平面場地規畫三條各相距 1.20 公尺(男)、1.00 公尺(女)之平行線。預備時受試者跨立於中線兩測(B 線)，聞「開始」口令後，自跨立之中線向右側併步至右腳跨過右線(C 線)，即計一次；然後向左側併步，回跨於中線，

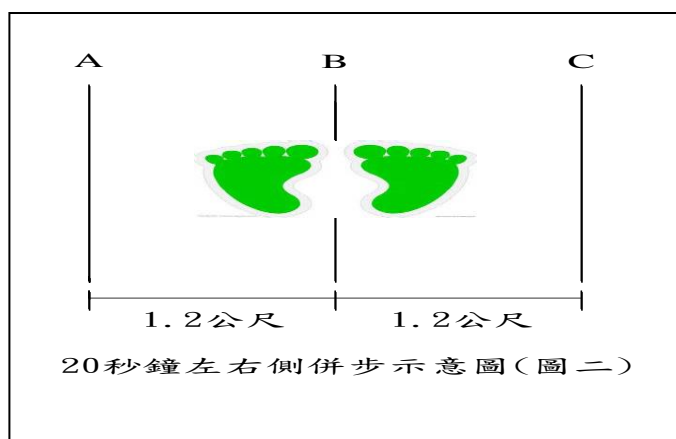
計 2 次；繼續向左側併步，至左腳跨過左線(A 線)，計 3 次；再向右側併步，回跨過中線，計 4 次，依序反覆進行（測驗時亦得自跨立之中線向左側步開始）。

(2) 記錄方式：以 20 秒之反覆次數為成績；測驗兩次，以較佳成績為記錄。

(3) 注意事項：右（左）腳須跨過右（左）線，不得採交叉步，否則不予計分（含踩線）。

(4)給分量表：

次數	70	69	68	67	66	65	64	63	62	61	60	59	58	57	55	54	53
得分	100	99	98	97	96	95	94	93	92	91	90	89	88	87	86	85	84
次數	52	51	50-48	47-45	44-42	41-39	38-36	35-33	32-30	29-27	26-24	23-21	20-16	15-11	10-6	5-1	
得分	83	82	81	80	77	74	71	68	65	62	59	56	51	46	41	36	



二、實戰測驗（全場比賽）：50%

項目	評量重點	給分比例
1. 攻守技能	進攻:運球、傳接球、投籃、小組進攻配合。 防守:區域、幫忙、補位、阻攻、卡位等觀念。	30%
2. 得分能力	外線準確性、中鋒禁區攻擊能力。	30%
3. 未來潛力	臨場經驗、反應、綜合技術、場上態度。	40%